

発災後 **6** 時間以内に、**3** 人に **2** 人が  
トイレに行きたくなくなります！

# 携帯トイレ 備蓄しよう

避難所で  
問題となった設備は？（％）



出典：災害に強い学校避難所の在り方について（文部科学省）

## 災害時に起こるトイレの問題

**水道管破裂！  
トイレが  
使えない**

水道管の損傷により、水洗  
トイレを長期間使えない可  
能性があります。  
首都直下地震の想定では、  
**断水率は6割強で、復旧  
までに1週間程度かかると  
見込まれています。**

**避難所も限界に**

個人で備えなくても**避難所  
に行けば何とか**と考え  
ているあなた！  
ルールの周知が不十分な  
避難所では、皆我慢できず  
手洗い場まで排泄物であふ  
れているかも。

**臭い・汚い  
衛生問題**

在宅避難中に携帯トイレの  
備蓄がないと、汚物を流さ  
ずトイレに溜めておこうと  
考えるかもしれません。  
それだとりビングまで臭い  
がこもり、衛生状態も悪化。  
**食欲もわきません！**

**最低限  
必要な 備蓄数** =  $\frac{1}{1} \text{人} \times 5 \text{回} \times 3 \text{日間} \times \text{家族の人数}$

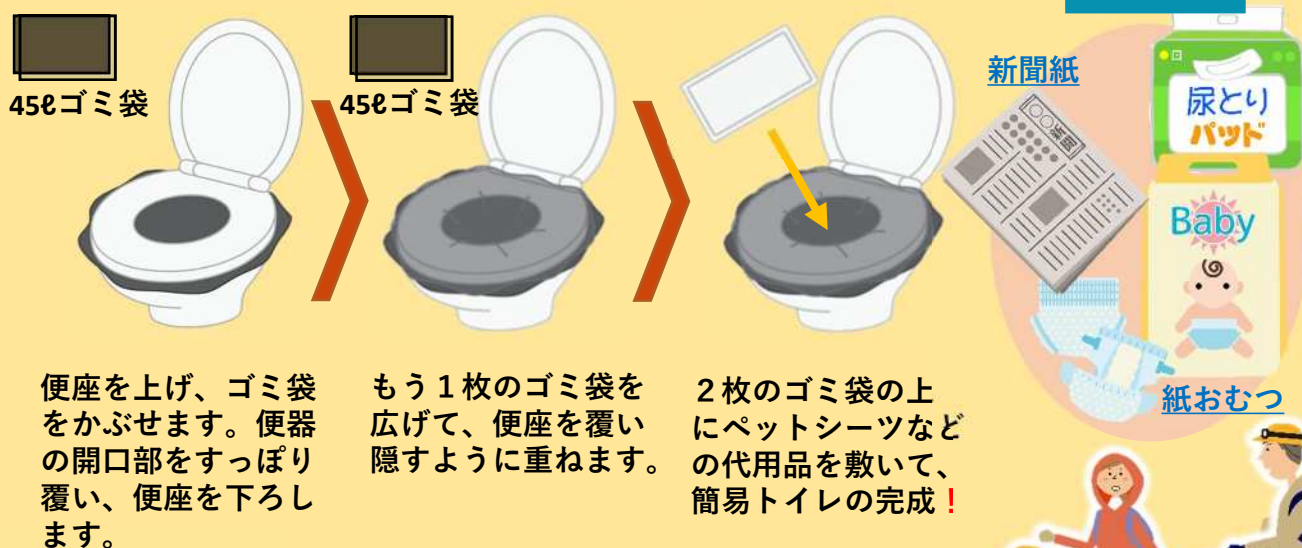


# 携帯トイレの使用方法



## もし、備蓄がなくなったら…

### ●ゴミ袋2枚と代用品を使う方法



## よくある質問

### Q 使用期限はどれくらいですか？

製品や保管状況にもよりますが、5～15年程度です。  
記載されている期限をチェックしましょう。

### Q どこに売っていますか？

各種通販サイト・ホームセンター・ドラッグストア・スーパーなど、  
取り扱っているお店が増えています。  
お近くのお店に販売状況をお問い合わせください。

# 災害時以外にも 使えます！

備蓄とともにご活用ください。



アウトドア



ドライブの渋滞時



介護